



MEGA[®]

Orman Ürünleri ve Ahşap Palet Sanayi

Dijital Katalog



Yeniliğe Açık
Tasarım Ekibi



Uzman
Üretim Kadrosu



Dinamik
Pazarlama Ekibi



Koşulsuz
Müşteri Memnuniyeti



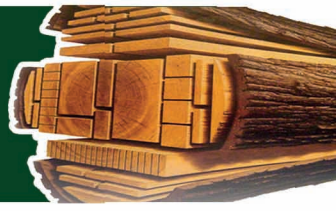
FABRİKA : Şinik Organize Sanayi Sitesi 1 Nolu Cadde No:23 - Akçabaat - Trabzon / TÜRKİYE
SATIŞ OFİSİ : Sanayi Mahallesi Devlet Karayolu Caddesi No:84 - Ortahisar - Trabzon / TÜRKİYE
info@megaexportglobal.com- info@megawoodenpallet.com

+90 545 347 17 61

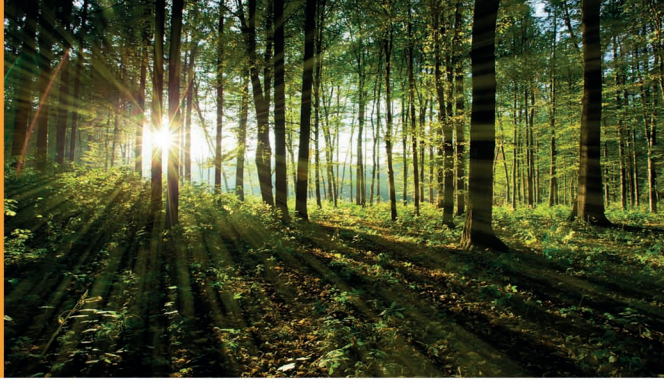
tr.megawoodenpallet.com



Lütfen Bu Belgeyi Yazdırmadan Önce Çevreyi Düşünün./Please consider the environment before printing this document



Ağacın Palete Dönüşüm Hikayesi



1.Aşama

Akdeniz bölgesine ait ormanlardan palet imalatına uygun ağaçlar itina ile seçilerek kesim işlemi gerçekleştirilir.Kesilmiş olan ağaçların üzerinde bulunan ince dallar ana gövdesinden ayıklanarak 1 .aşama tamamlanmış olur.Bu aşamada ortaya çıkan ürüne **"tomruk"** adı verilir.

2.Aşama

Elde edilen tomruklardan palet imalatına uygun olanları seçilerek işlem görecekları imalat sahamaıza özel araçlarla getirilir.Bu aşamada tomruk seçimi yapılırken dikkat edilecek en önemli kriter **"kutup"** kalınlıklarıdır. Ayrıca tomruk üzerinden ayıklanan dalların fazla olmaması dikkat edilmesi gereken diğerk bir husustur.



3.Aşama

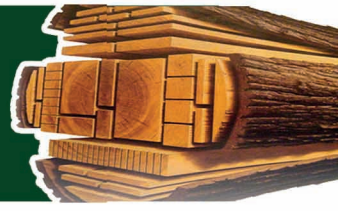
İmalat sahamaıza getirilen tomrukların palet olma yolundaki ilk serüveni biçki işlemi ile başlar.Bu aşamada ortaya çıkan ürüne **"kereste"** adı verilir. Elde edilen kerestelerin kullanılacakları sektörlere göre (inşaat-mobilya-sanayi vb.) ayrıştırılması da bu aşamada yapılır. Palet imalatı için ayrılan kerestelerin yüzeyinde düşer budak olmamasına ayrı bir önem gösterilir.



4.Aşama

Palet imalatı için özel olarak ayrılan keresteler, aralarında boşluk kalacak şekilde çıtalanarak üst üste istiflenir ve fırınlama işlemine hazırlanmış olur.Fırına koyulan keresteler palet imalatına uygun olan %20 nem derecesine düşürülünceye kadar gözlem altında bekletilir.Kuruyan keresteler ebatlanarak mamül haline gelmesi için atölye içerisine alınır.





Ağacın Palete Dönüşüm Hikayesi



5.Aşama

Atölye içerisine alınan fırınlanmış keresteler üretimi yapılacak palet ebatına uygun olarak boyları kesilir ve ebatlanır. Bu aşamada ortaya çıkan ürüne "**ebatlı kereste**" adı verilir. Daha sonra ebatlarına ayrılmış olan bu keresteler alt ve üst yüzeyleri temizlenmesi için weining makinesinin olduğu alana gönderilir.

6.Aşama

Weining makinesi özel bıçakları sayesinde kerestelerin alt ve üst yüzeylerini temizlerken "**planya işlemi**" aynı anda birbirlerine eklenmesi için gerekli olan erkek-dişi kanal açma işleminde gerçekleştirmiş olur. Bu sayede palet olma yolunda ilerleyen kerestelerin yanyana dizildiklerinde kalınlık ayarları da eşitlenmiş olur



7.Aşama

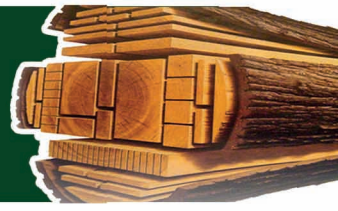
Yüzey temizleme - kalınlık ayarı - yanyana ekleme kanalı açılma işlemleri tamamlanmış olan keresteler B.E.M 7 makinesinin olduğu alana gönderilir. Burada makine bıçaklarının özelliği sayesinde kafa boyları net ölçülerde kesilirken aynı anda demir çerçeveye geçecek uçların açılması işide yapılmış olur.



8.Aşama

Palet olma yolunda ilerleyen kerestelerin ahşap ile ilgili son işlemi, bazı palet ölçüleri için zorunlu olan iç destek demirlerinin yerleştirileceği kanalların açılmasıdır. Keresteleri birbirine ekleyerek palet oluşturulurken aynı ölçü ve hassasiyette açılmış olan bu kanallar sayesinde içlerine demir çubuklar yerleştirilir. Bu yöntem ile üretilen paletlerde üzerinde taşınacak yük etkisinden oluşan esnemelere karşı çok daha mukavemetli olduğu gözlenmiştir.





Üretimini Yaptığımız Bazı Paletler

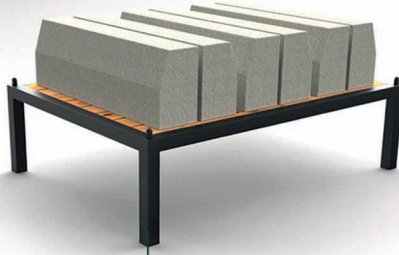
01-PROFİL AYAKLI - DESTEKSİZ



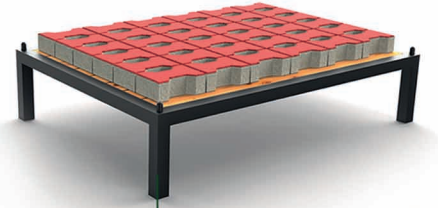
Raf Görünümü



Briket Görünümü



Bordür Görünümü

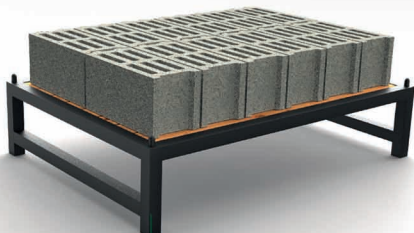


Beton Parke Görünümü

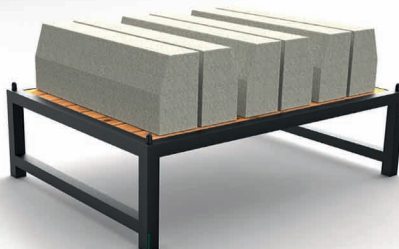
02-PROFİL AYAKLI-DESTEKLİ



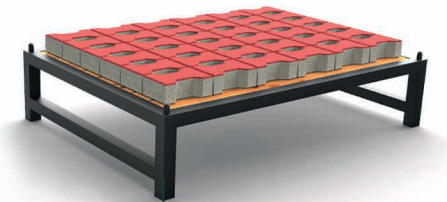
Raf Görünümü



Briket Görünümü

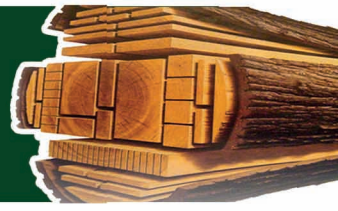


Bordür Görünümü



Beton Parke Görünümü





Üretimini Yaptığımız Bazı Paletler

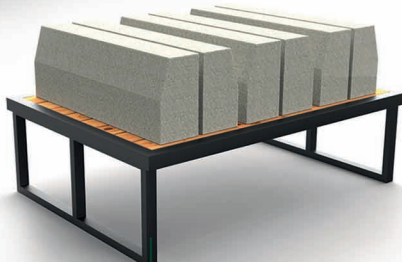
03-PROFİL AYAKLI-ÇİFT DESTEKLİ



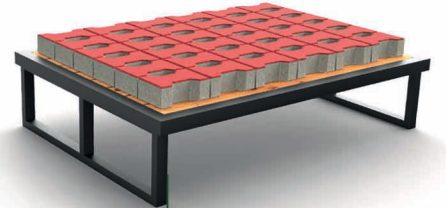
• Raf Görünümü



• Briket Görünümü



• Bordür Görünümü

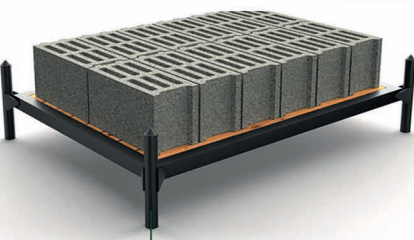


• Beton Parke Görünümü

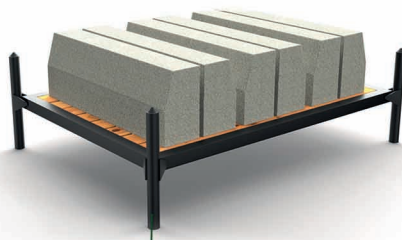
04-BORU AYAKLI



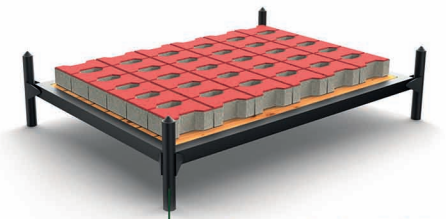
• Raf Görünümü



• Briket Görünümü

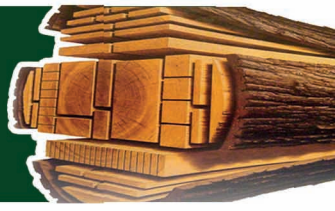


• Bordür Görünümü



• Beton Parke Görünümü





Üretimini Yaptığımız Bazı Paletler

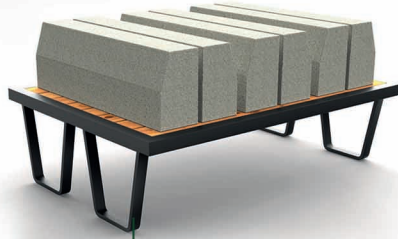
05-LAMA AYAKLI



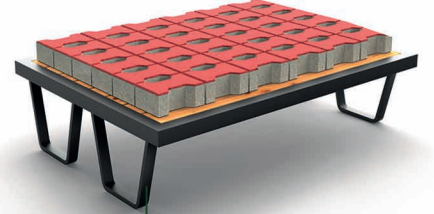
Raf Görünümü



Briket Görünümü

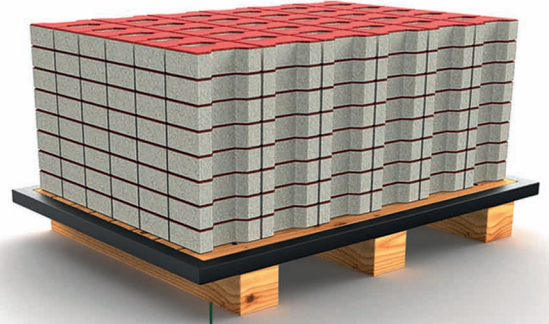


Bordür Görünümü

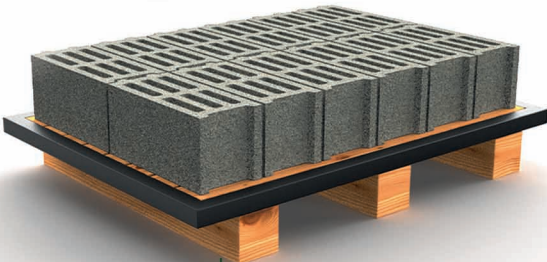


Beton Parke Görünümü

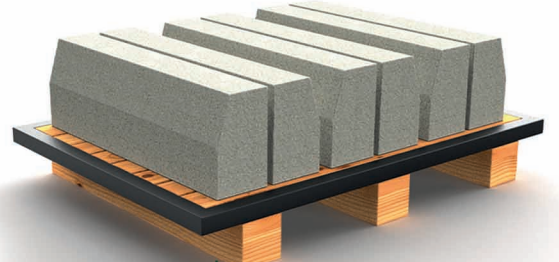
06-3 TAKOZ AYAKLI-4 KENAR SAC ÇERÇEVELİ



Beton Parke Görünümü

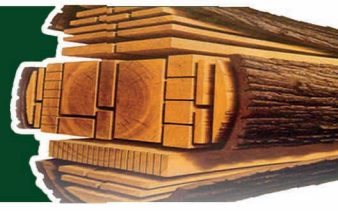


Briket Görünümü



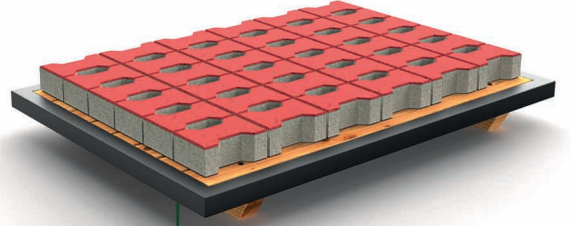
Bordür Görünümü



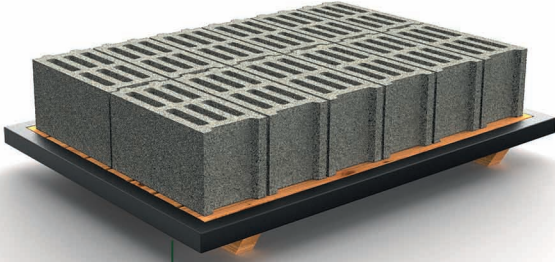


Üretimini Yaptığımız Bazı Paletler

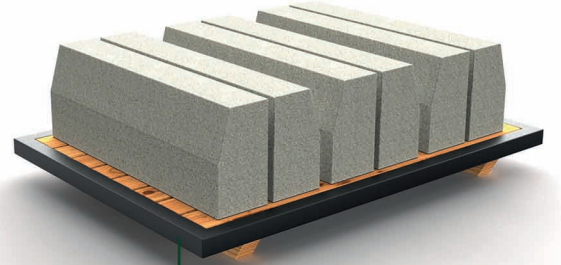
07-TAKOZ AYAKLI - 4 KENAR SAC ÇERÇEVELİ



Beton Parke Görünümü

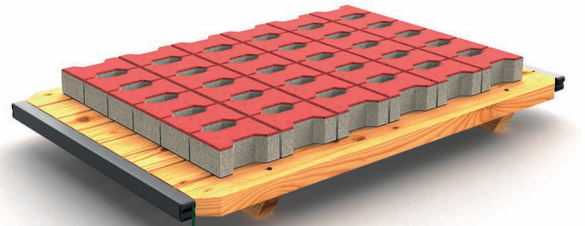


Briket Görünümü

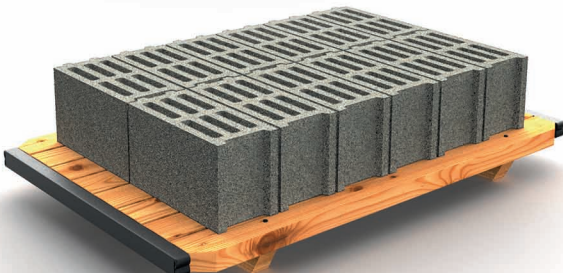


Bordür Görünümü

08-TAKOZ AYAKLI - 2 KENAR SAC ÇERÇEVELİ



Beton Parke Görünümü

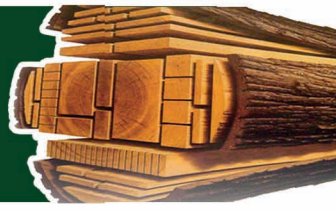


Briket Görünümü



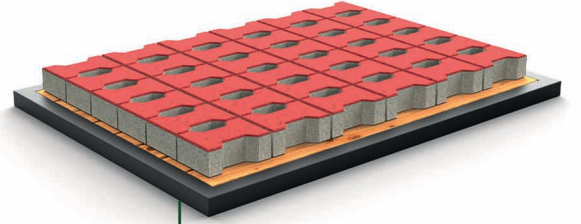
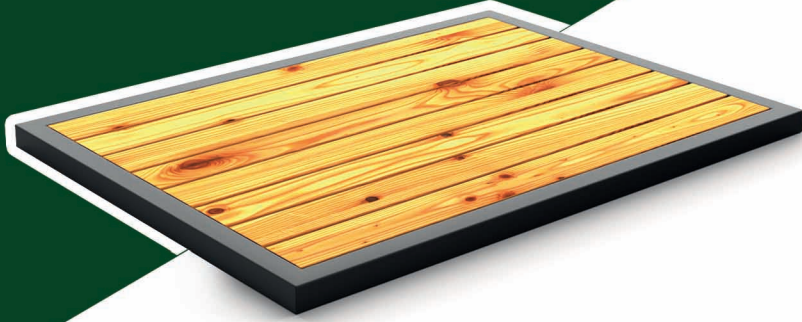
Bordür Görünümü



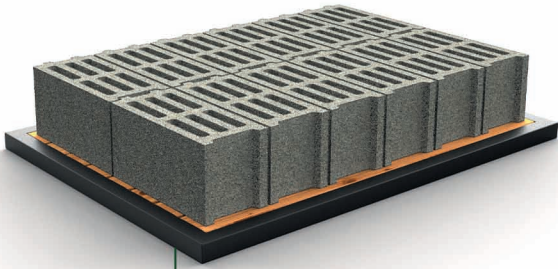


Üretimini Yaptığımız Bazı Paletler

10-AYAKSIZ - 4 KENAR SAC ÇERÇEVELİ



• Beton Parke Görünümü

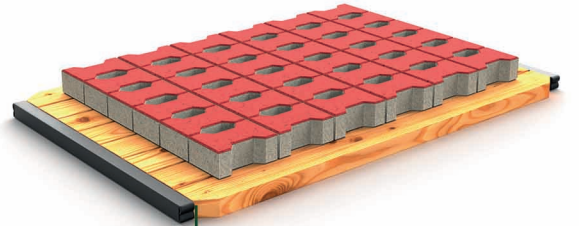


• Briket Görünümü

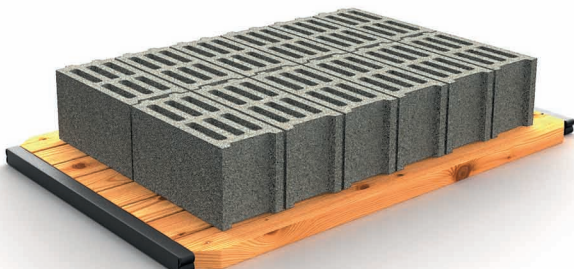


• Bordür Görünümü

11-AYAKSIZ - 2 KENAR SAC ÇERÇEVELİ



• Beton Parke Görünümü

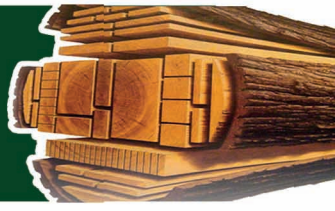


• Briket Görünümü



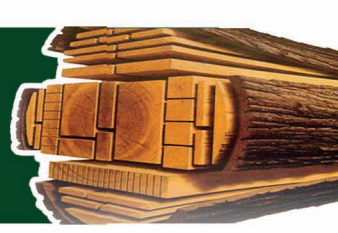
• Bordür Görünümü





İmalat Görselleri





Firma Tanıtım



Koşulsuz Müşteri Memnuniyeti İlkesi ile Çıktığımız Bu Yolculukta Deneyimli Ekibimizin Katkıları ile Dünyanın 52 Ülkesinde Tercih Edilmenin Ve Sektördeki Lider Kuruluş Olmanın Haklı Gururunu Yaşıyoruz. Bizleri Diğer Firmalardan Ayıran Başlıca Özellikler;

✚ Üretim Planlamamızı Ve Satış Altyapımızı İhracata Göre Kurmuş Olduğumuz Firmamız ile Bu Konuda İstihdam Ettiğimiz Deneyimli Kadro Sayesinde , Sizleri Hiçbir Konu ile Muhatap Etmeden, Yalnızca Bulduğunuz Ülkenin Vergisini Ödeyerek , Ürünlerinizi Kapınızda Teslim Almanız Olanak Sağlıyoruz.

✚ Zamanında Üretim-Teslimat İlkemiz ile Müşterilerimizle Daha Güçlü Bağlar Kurmayı Hedefliyoruz. Karlılığımızı Minimize Ederek Sabit Fiyat Garantisi ile Müşterilerimize Güvenli Ticaret Yapma İmkânı Sunuyoruz.Yaptığımız Özel Banka Anlaşmaları ile Leasing Veya Akreditif ile Ticaret Yapabilmenize İmkan Sağlıyoruz.

✚ Oluşturduğumuz Aktivasyon Merkezi ile Kendi Konuştuğunuz Dilde Ki Bir Temsilcimizden 24 Saat Kesintisiz Hizmet Almanız Ve Kendi Ülkenizde Ki Her Hangi Bir Şehirden Mal Alır Gibi Rahatça Ticaret Yapmanıza Olanak Sağlıyoruz.

✚ Anlaşma Sağladığımız Ürünler ile İlgili Kontratları Müşterilerimizin Tercih Ettiği Dilde Hazırlayarak Bilmediğiniz Bir Dilde Kontrat İmzalamaya Zorunluluğunuzu Ortadan Kaldırıyoruz. Ayrıca İmalatlarda Kullanılacak Ölçüleri Kontrata Yazarak Sonradan Kötü Sürprizlere Fırsat Vermeyecek Şekilde Standarta Bağlıyoruz.

✚ Kontrat İmzalayan Müşterilerimize Verdiğimiz İp Numarası Sayesinde Kendilerine Yapılan İmalatı - Konteyner Numarası ile Sevkiyatını Takip Etme Olanakları Sunuyoruz. 24 Saat Online Teknik Destek Hattımız Sayesinde Bize Her Dilde Rahatça Ulaşabilmenize İmkan Sağlıyoruz.

✚ İmalatını Yaptığımız Tüm Ürünleri Uluslararası Geçerliliğe Sahip Kalite Belgeleri ile Tescilliyoruz. Bu Sayede Satın Aldığınız Ürünleri, Uyum ile İlgili Gümrük Mevzuatlarına Takılmadan Bulduğunuz Ülkeye Kolaylıkla Giriş Yapabilmesine Olanak Sağlıyoruz.

